

ZU VERMIETEN 3½ RESP. 4½ ZIMMERWOHNUNG



WOHNEN ÜBER DEM SARNERSEE

ZU VERMIETEN 3½ RESP. 4½ ZIMMERWOHNUNG JE NACH UNTERTEILUNG DER RÄUME  
MIT 131 M2 NETTOWOHNFLÄCHE.  
IN MINERGIEZERTIFIZIERTEM DOPPELEINFAMILIENHAUS MIT GEHOBENEM,  
MODERNEM AUSBAU SOWIE GROSSEM GARTENANTEIL.  
EINMALIGES SEE UND BERGPANORAMA

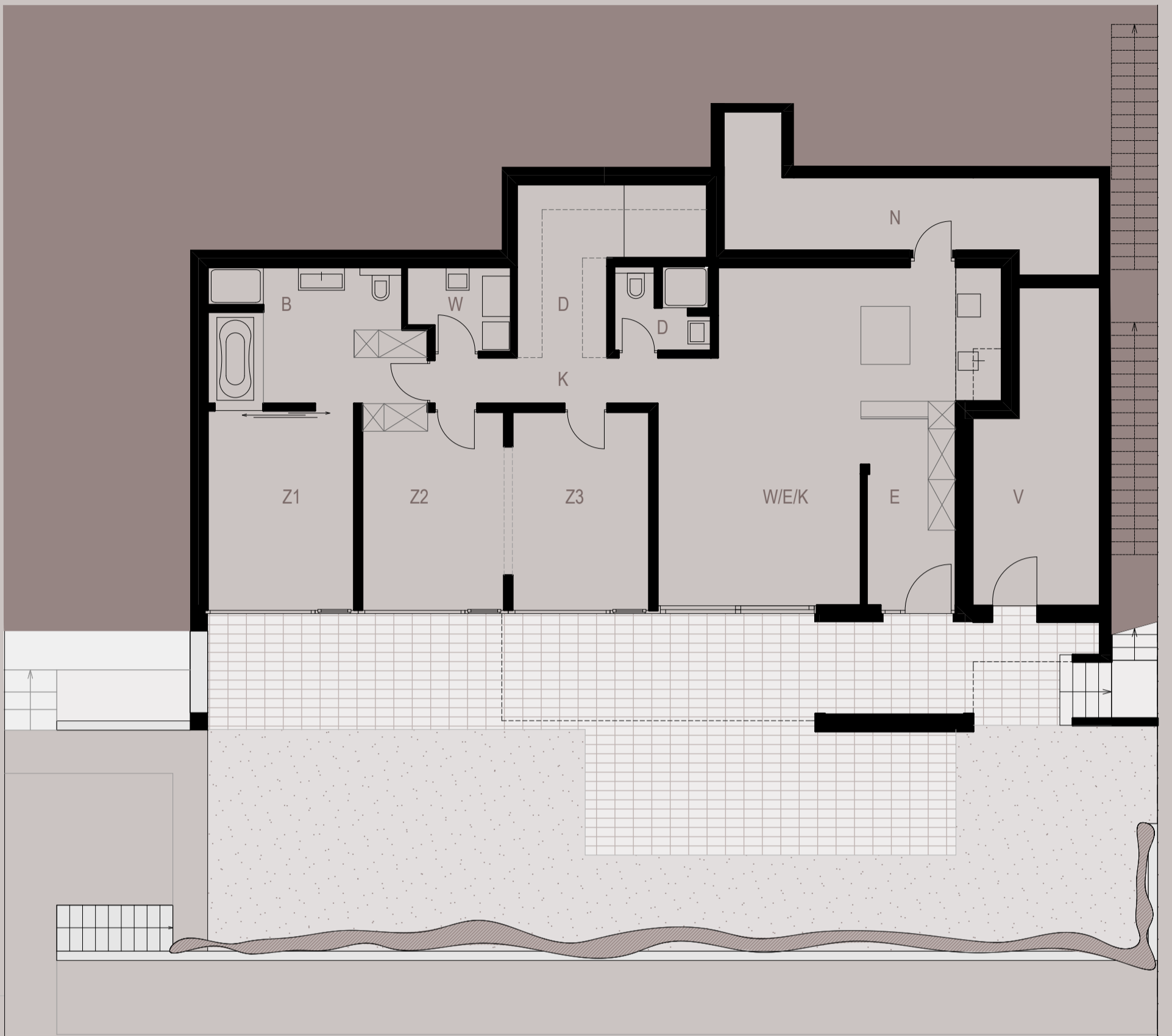
BEZUG AB SOFORT  
MIETPREIS NACH ANFRAGE.



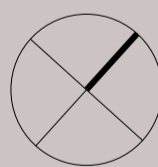
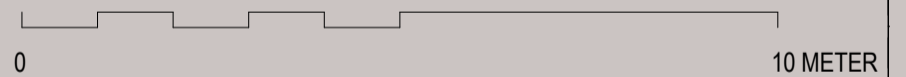
BITTE WENDEN SIE SICH AN MATHIAS ODERMATT,  
ODERMATT@ODERMATT-ARCHITEKTUR.CH  
NATEL +41 78 677 20 33



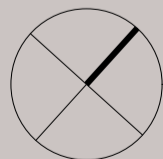
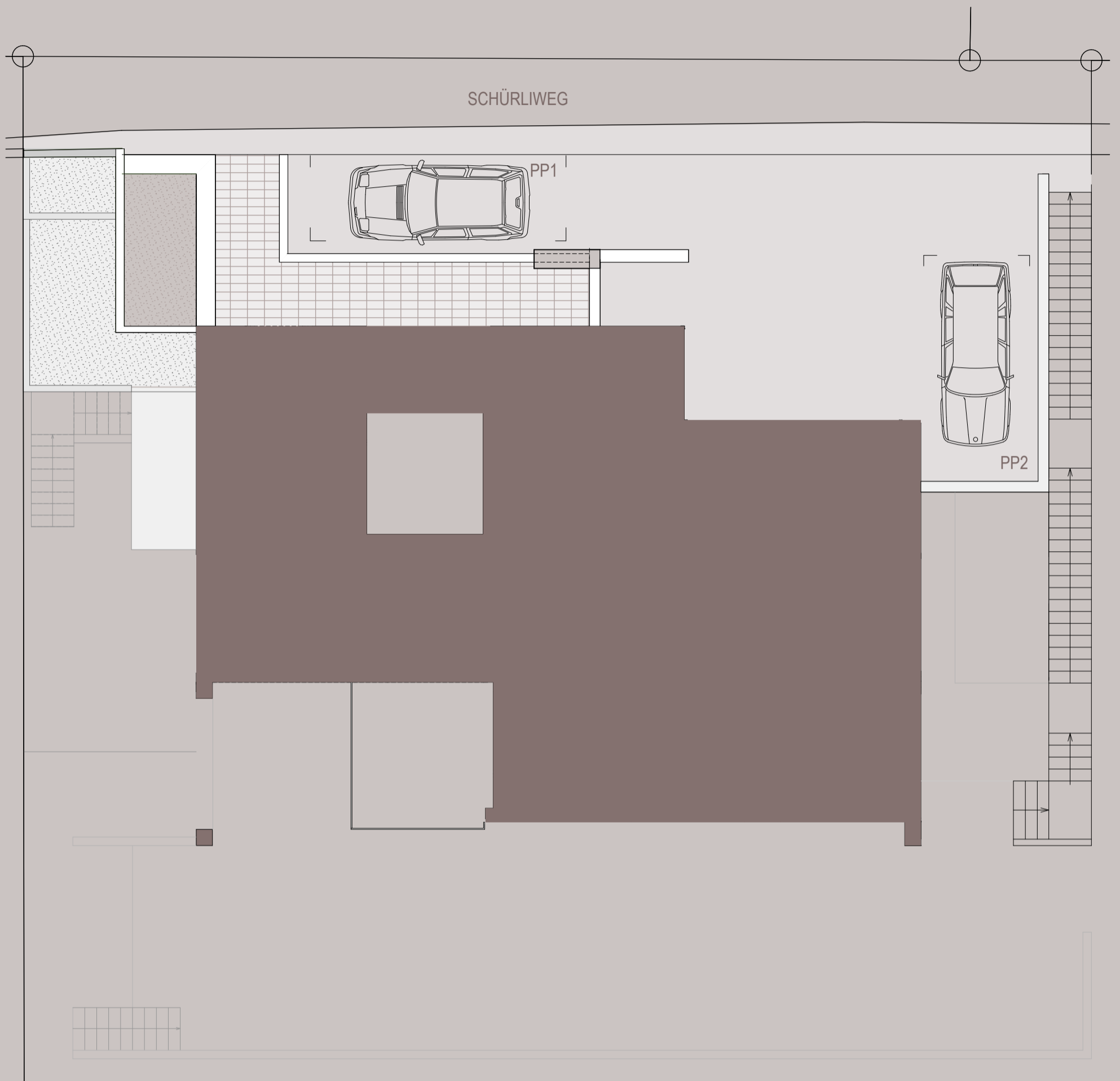
WOHNEN ÜBER DEM SARNERSEE



Entrée	6.1
Wohnen / Essen / Küche	42.1
Bad / Ankleide	14.4
Zimmer 1	13.7
Zimmer 2	12.9
Zimmer 3 (Z2+Z3 sind unterteilbar)	13.0
DU / WC	3.8
Dispo (Ankleide, Büro)	10.8
Korridor	5.0
Waschen	3.8
Naturkeller	17.2
Veloraum Anteil	



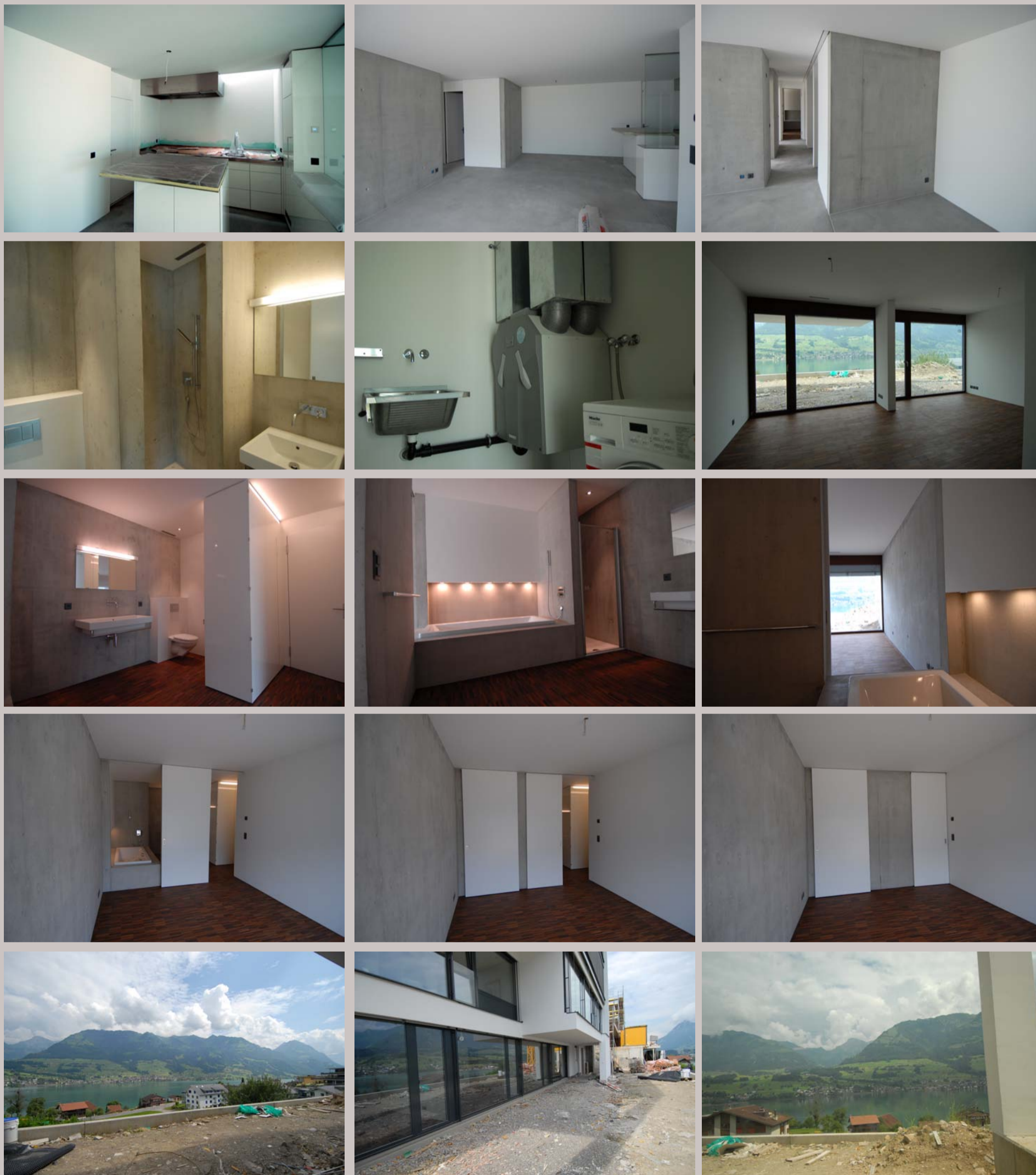
# WOHNEN ÜBER DEM SARNERSEE



Autoabstellplätze  
 PP 1 zu Mietwohnung  
 PP 2

# WOHNEN ÜBER DEM SARNERSEE

Einige räumliche Eindrücke zur Wohnung.  
 Hochwertigste Küche, mit Kombidampfgarer, Wärmeschublade, Geschirrspühlmaschine und Bar.  
 Eigener, Technikraum mit Waschmaschine, integriertem Tubler und genügend Stauraum.  
 Minergie zertifiziert, mit Komfortlüftung.  
 Multifunktionales Zimmer, welche je nach Bedarf mittels raumtrennenden Möbel unterteilt werden kann (mieterseits).  
 Gäste Dusche / WC.  
 Bad mit Ankleideteil, Badewanne mit Seesicht.  
 Schlafzimmer mit direktem Zugang zu Bad, das Schlafzimmer ist mit Schiebetüren abtrennbar.  
 Gedeckter Sitzplatz und Gartenteil zur eigenen Nutzung.



WOHNEN ÜBER DEM SARNERSEE